



EcoVent – Economie d'énergie en rénovation. Double-flux décentralisé pour locaux individuels.

Groupe compact encastrable pour locaux individuels

EcoVent est la meilleure solution pour une bonne qualité d'air dans l'habitation. Idéal dans le cadre d'une rénovation d'un logement visant à améliorer les performances énergétiques afin d'obtenir un label haute performance et basse consommation. EcoVent permet de ventiler des petits et moyens locaux individuels. Pour les locaux nécessitant des débits d'air plus importants, nous conseillons l'utilisation de deux appareils.

Installation rapide Idéal pour la rénovation

EcoVent est particulièrement adapté à la rénovation, l'installation d'un système de ventilation double flux y étant souvent contraignante et économiquement peu viable. Pour l'installation du groupe de ventilation EcoVent, il suffit de réaliser un carottage de Ø 350 mm dans un mur extérieur et d'y encastrer le manchon mural. Ceci est possible lors de la rénovation des façades du bâtiment. Deux caches provisoires permettent d'obturer l'ouverture. La grille de façade en inox peut être fixée lorsque l'enduit de finition extérieur est sec. Enfin, après revêtement des murs intérieurs, le groupe de ventilation peut être inséré dans le manchon mural et raccordé électriquement. Coté habitat, seule est visible la grille intérieure en matière synthétique de haute qualité. Coté extérieur, l'ouverture est cachée par une



façade esthétique en acier inoxydable par laquelle s'écoulent les condensats.

Economie d'énergie intelligente

Grâce à son échangeur de chaleur à plaques en aluminium et sa grande surface d'échange, le rendement de l'appareil peut dépasser les 70% permettant ainsi de récupérer la chaleur si précieuse. L'appareil est équipé en série de ventilateurs avec moteurs EC de dernière génération fonctionnant avec une très faible consommation d'énergie.

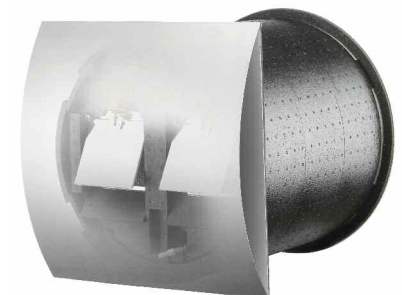
GreenTec by Helios

Les appareils tels que les groupes Helios EcoVent, particulièrement économes en énergie et équipés de moteurs de technologie EC, bénéficient du label Green Tec. EcoVent permet de ventiler en double

flux, soufflage et extraction, des locaux individuels tout en récupérant la chaleur de l'air extrait. Plusieurs appareils peuvent être installés dans un habitat et leur fonctionnement piloté individuellement. Il n'est pas nécessaire d'ajuster les appareils entre eux. A l'arrêt d'un groupe, des clapets électriques ferment automatiquement les entrées et sorties d'air.

Fonctionnement du groupe double flux à récupération de chaleur

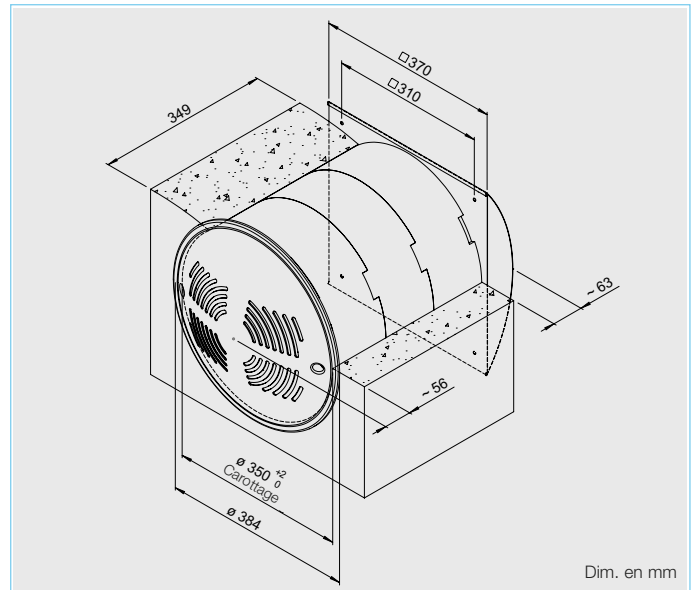
Deux ventilateurs à haute performance équipés de moteurs EC assurent un renouvellement de l'air homogène. Les polluants ambiants tels que COV, odeurs, humidité sont rejetés vers l'extérieur, en compensation, de l'air neuf préchauffé est soufflé dans l'habitat. Les deux flux se croisent dans l'échangeur à plaques, sans se mélanger, la chaleur contenue dans l'air extrait est transmise à l'air neuf extérieur par les plaques en aluminium, permettant ainsi une économie de chauffage et un gain de confort.



Façade extérieure esthétique en acier inoxydable

EcoVent KWL EC 60

NOUVEAU!



Groupe double-flux encastrable à récupération de chaleur, pour insufflation et extraction d'air de locaux individuels. Echangeur de chaleur à plaques en aluminium, rendement jusqu'à 70%. Ventilateur haut rendement avec moteur EC à faible consommation d'énergie.

Description

■ Fourniture / commande

L'appareil est proposé en plusieurs éléments pour une mise en oeuvre adaptée à l'avancement du chantier. Les composants sont à commander séparément:

- Kit gros oeuvre**, comprenant un manchon mural encastrable (long. 349 mm), deux caches de protection et la façade extérieure en inox.
Type KWL 60 RS N° 0708
- Unité de ventilation** avec grille intérieure en matière synthétique de haute qualité.
Type KWL EC 60 N° 0725
- Commande à distance**, détails voir à droite
KWL 60 BU encastré N° 9438
KWL 60 BA apparent N° 9439

■ Echangeur de chaleur

- Grande surface d'échange en aluminium pour un rendement jusqu'à 70%.

■ Raccordement électrique

- Appareil livré prêt à fonctionner.

■ Ventilation

Deux ventilateurs de technologie EC (basse consommation d'énergie par courant continu) assurent un renouvellement de l'air homogène.

■ Evacuation des condensats

Les condensats sont évacués directement vers l'extérieur via la façade en inox.

■ Filtre à air

- Deux filtres à air efficaces en matière synthétique électrostatique, classe G4, placés sur l'air rejeté et soufflé garantissent un air propre. Filtre anti-allergène F7 en option sur l'air soufflé.

■ Régulation

- Le boîtier de commande placé à distance (accessoire) permet de sélectionner une des 4 vitesses de fonctionnement, le mode introduction d'air 100% ou extraction d'air 100% et la fonction marche-arrêt de l'appareil. Autres fonctions:
 - Témoin d'encrassement des filtres avec bouton reset.
 - Cycle de remplacement des filtres réglable de 2 à 6 mois.
 - Désactivation de la fonction 0.
 - Présélection de la vitesse de fonctionnement en cas de panne secteur (niveau 1-4).
 - Voyant défauts.

■ Clapets anti-retour

A l'arrêt de l'appareil, par ex. pour les vacances, deux clapets électriques ferment automatiquement les circuits d'air.

■ Accessoires

Commande à distance

Voyants et fonctions selon description ci-contre, inclus 3 m de câble.

- KWL 60 BU encastré** N° 9438
- KWL 60 BA apparent** N° 9439

Câble de liaison (long)

Longueur 10 m pour raccordement de la commande à distance KWL 60 B..

- KWL 60 AL 10** N° 9444

Rallonge manchon mural

Longueur 111 mm, pour murs > 349 mm, possibilité d'emboîter plusieurs rallonges en fonction de l'épaisseur du mur et de raccourcir si besoin.

- KWL 60 WV** N° 0884

Une entretoise en inox est disponible pour murs < 350 mm (Non représentée)

- KWL 60 DR** N° 0888



Caractéristiques techniques				
Débit d'air sur position	4	3	2	1
Air soufflé / repris V m³/h	60	45	30	17
Niveau sonore dB(A)				
Rayonné L _{PA} à 3 m	41	35	29	23
Puissance absorbée ventilateurs 2xW	5	3	2	1,5
Tension / Fréquence	230 V ~, 50 Hz			
Courant nominal A	0,07			
Protection IP	X4			
Alimentation électrique	NYM-J 3 x 1,5 mm²			
Schéma de branchement N°.	932			
Température de fonctionnement	- 20 °C jusqu'à + 40 °C			
Poids env. kg	13			